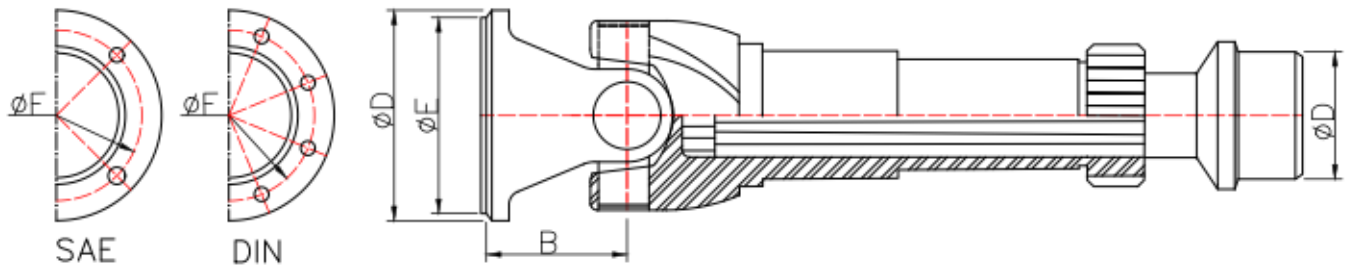




TRANSMISIONES CARDAN



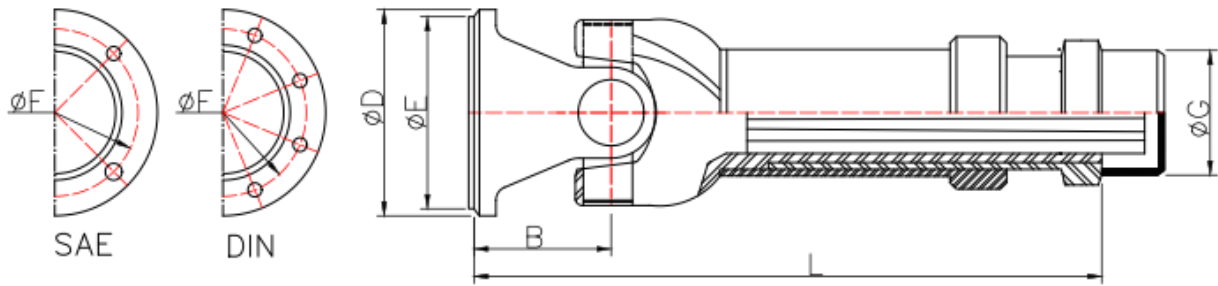
JUNTA CORREDERA +EJE CORREDERO

SERIE 287.00							SERIE 473.10/20/30						
REF	B	D	E	F	G	L	REF	B	D	E	F	F	L
RA-JCB-200	40	90	47	74,5	48	218	RA-JCB-410	29	58	30	47	25	159
SERIE 287.10							RA-JCB-420	32	65	35	52	33	170
REF	B	D	E	F	F	L	RA-JCB-430	39	75	42	62	36	197
RA-JCB-210-50	48	100	57	84	47	254	RA-JCB-110-SK	43	75	42	62	48	213
RA-JCB-210-120-50	54	120	75	101,5	47	260							

INDICAR N° DE TALADROS Y DIAMETRO ANCLAJE SAE (MACHO) Y ANCLAJE DIN (HEMBRA)



TRANSMISIONES CARDAN



JUNTA HORQUILLA-EJE

SERIE 287.20							SERIE 587.30						
REF	B	D	E	F	G	L	REF	B	D	E	F	G	L
RA-JHE-220-D	72,5	120	75	101,5	64	324,5	RA-JHE-530-150	90	150	90	130	81	420
RA-JHE-220-141	56	116	69,85	95,25	64	308	RA-JHE-530-165	90	165	95	140	81	420
RA-JHE-220-120	75	120	82,5	100	64	327	RA-JHE-530-180	90	180	110	155,5	81	420
SERIE 2025							SERIE 2045						
REF	B	D	E	F	G	L	REF	B	D	E	F	G	L
RA-JHE-225-120	70	120	75	101,5	84,5	293	RA-JHE-245-180	100	180	110	155,5	155	452
RA-JHE-225-150	60	150	90	130	84,5	293	SERIE 587.35						
SERIE 2035							REF	B	D	E	F	G	L
REF	B	D	E	F	G	L	RA-JHE-535-165	100	165	95	140	91	448
RA-JHE-235-150	72	150	90	130	96	352	RA-JHE-535-180	100	180	110	155,5	91	448
SERIE 587.15							RA-JHE-535-225	100	225	140	196	91	448
REF	B	D	E	F	G	L	RA-JHE-535-174	100	174,5	168,22	155,5	91	448
RA-JHE-515-120	75	120	75	101,5	75	374	RA-JHE-535-203	100	203,2	196,85	184,12	91	448
RA-JHE-515-150	80	150	90	130	75	379	SERIE 587.42						
RA-JHE-515-130	80	130	82,5	112	75	379	REF	B	D	E	F	G	L
RA-JHE-515-130	80	130	82,5	112	75	379	RA-JHE-542-180	99,5	180	110	155,5	100	504,5
SERIE 587.20							RA-JHE-542-225	98,5	225	140	196	100	503,5
REF	B	D	E	F	G	L	RA-JHE-542-203	98,5	203,2	196,85	184,12	100	503,5
RA-JHE-520-150	86	150	90	130	77	398	SERIE 587.48						
RA-JHE-520-165	86	165	95	140	77	398	REF	B	D	E	F	G	L
RA-JHE-520-180	86	180	110	155,5	77	398	RA-JHE-548-180	110	180	110	155,5	130,5	525
							RA-JHE-548-250	110	250	140	218	130,5	525
							RA-JHE-548-203	110	203	196,8	184,12	130,5	525

INDICAR Nº DE TALADROS Y DIAMETRO ANCLAJE SAE (MACHO) Y ANCLAJE DIN (HEMBRA)