



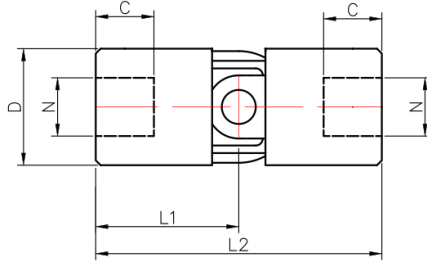
SERIE X/XD/TX

Juntas Universales de Precisión -Alta Velocidad
con rodamientos de AGUJAS “+2500Rpm.”

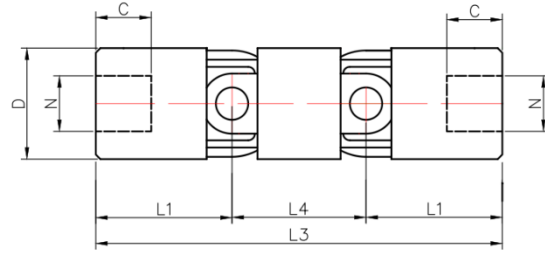
Fabricación bajo norma DIN808



EJECUCION SIMPLE 45°

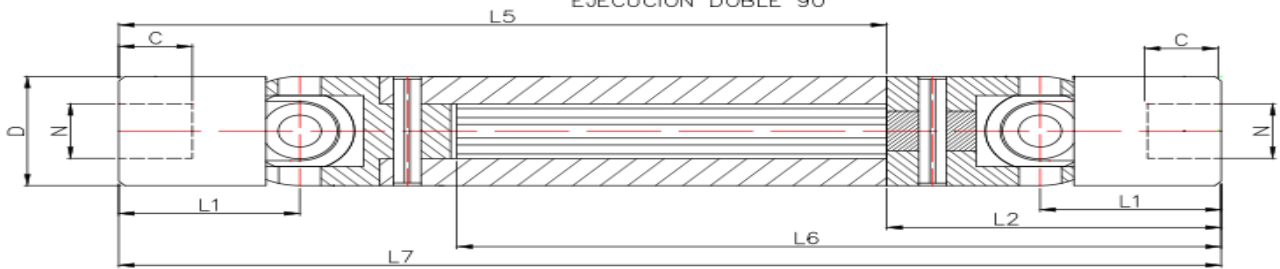


EJECUCION DOBLE 90°



REF SIMPLE/DOBLE	D	N-K	CHAVETERO B t+0,2	S	W	C	L1	L2	L3	L4	Kg. Simple	Kg. Doble	Par max. Estático Nm
X20/XD20	20	10 12	3 11,4 4 13,8	8 10	8 10	13	24	48	74	26	0,10	0,15	90
X25/XD25	25	12 14	4 13,8 5 16,3	12 14	10 12	15	28	56	86	30	0,16	0,24	150
X29/XD29	29	14 16	5 16,2 5 18,2	14 16	14 16	18	32,5	65	100	35	0,25	0,38	235
X32/XD32	32	16	5 18,3	16	16	19	34	68	104	36	0,29	0,45	300
X40/XD40	40	20	6 22,8	16	20	23	41	82	128	46	0,56	0,86	718
X50/XD50	50	25	8 28,0	24	25	29	52	104	160	56	1,14	1,68	1200

EJECUCION DOBLE 90°



REF TELESCOPICA	D	C	L1	L2	L5	L6	L7		PESO Kg.	PERFIL EJE	Par max. Estático Nm					
							CERRADA	ABIERTA								
TX20X	20	13	24	48	87	99	135	160	0,30	Estriado 904 11x14x3	80					
TX20Y												117	129	165	220	0,37
TX20Z												151	150	199	274	0,44
TX25X	25	15	28	56	102	116	158,5	190	0,50	Estriado 905 13x16x3,5	120					
TX25Y												143	155	199	272	0,60
TX25Z												191	203	247	360	0,80
TX29X	29	18	32,5	65	93,5	110	158,5	178,5	0,66	Estriado 905 13x16x3,5	353					
TX29Y												135	150	199	259	0,85
TX29Z												182	180	147	337	1,10
TX32X	32	19	34	68	92	111	160	178	0,75	Estriado 905 13x16x3,5	250					
TX32Y												131	149	199	256	0,95
TX32Z												179	178	247	332	1,25
TX40X	40	23	41	82	106	129	188	203	1,35	Estriado 910 16x20x4	500					
TX40Y												164	163	246	295	1,90
TX40Z												214	213	296	395	2,38
TX50X	50	28	52	104	158	186	262	302	3,32	Estriado 915 21x25x5	800					
TX50Y												254	253	358	465	5,10
TX50Z												304	303	408	565	6,08

N= Redondo K=Redondo con chaveta S=Cuadrado W=Hexagonal U=Ciego
“EJECUCIONES ESPECIALES BAJO PEDIDO”