



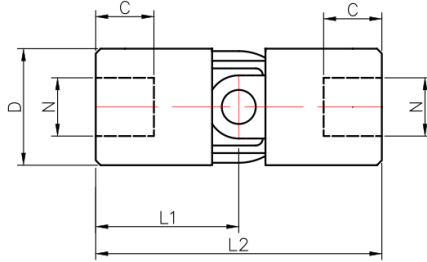
SERIE X/XD/TX

Juntas Universales de Precisión -Alta Velocidad
con rodamientos de AGUJAS "+2500Rpm."

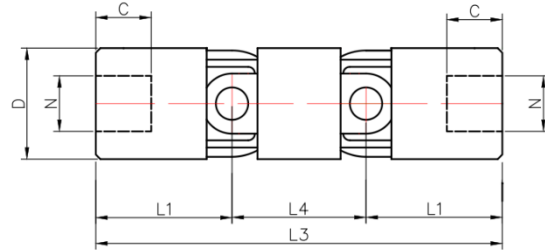
Fabricación bajo norma DIN808



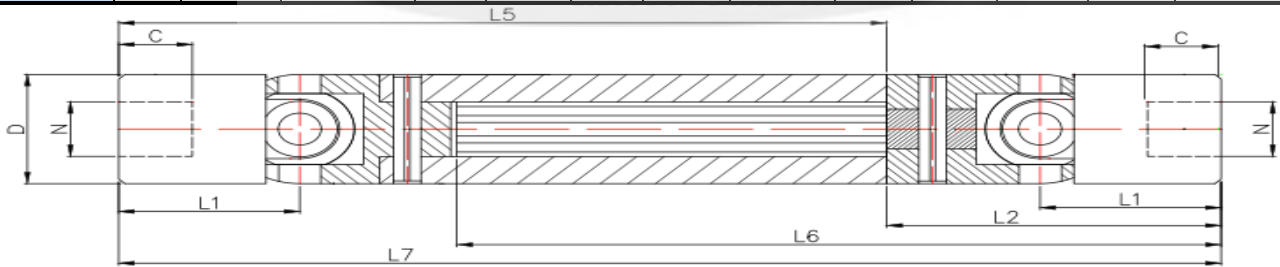
EJECUCION SIMPLE 45°



EJECUCION DOBLE 90°



REF SIMPLE/DOBLE	D	N-K	CHAVETERO B t+0,2	S	W	C	L1	L2	L3	L4	Kg. Simple	Kg. Doble	Par max. Estático Nm SIMPLE/DOBLE
X20/XD20	20	10 12	3 11,4 4 13,8	8 10	8 10	13	24	48	74	26	0,10	0,15	120/110
X25/XD25	25	12 14	4 13,8 5 16,3	12 14	10 12	15	28	56	86	30	0,16	0,24	274/245
X29/XD29	29	14 16	5 16,2 5 18,2	14 16	14 16	18	32,5	65	100	35	0,25	0,38	420/378
X32/XD32	32	16	5 18,3	16	16	19	34	68	104	36	0,29	0,45	529/475
X40/XD40	40	20	6 22,8	16	20	23	41	82	128	46	0,56	0,86	1040/935
X50/XD50	50	25	8 28,0	24	25	29	52	104	160	56	1,14	1,68	1864/1675



REF TELESCOPICA	D	C	L1	L2	L5	L6	L7		PESO Kg.	PERFIL EJE	Par max. Estático Nm
							CERRADA	ABIERTA			
TX20X	20	13	24	48	87	99	135	160	0,30	Estriado	110
TX20Y					117	129	165	220	0,37	904	
TX20Z					151	150	199	274	0,44	11x14x3	
TX25X	25	15	28	56	102	116	158,5	190	0,50	Estriado	245
TX25Y					143	155	199	272	0,60	905	
TX25Z					191	203	247	360	0,80	13x16x3,5	
TX29X	29	18	32,5	65	93,5	110	158,5	178,5	0,66	Estriado	378
TX29Y					135	150	199	259	0,85	905	
TX29Z					182	180	147	337	1,10	13x16x3,5	
TX32X	32	19	34	68	92	111	160	178	0,75	Estriado	475
TX32Y					131	149	199	256	0,95	905	
TX32Z					179	178	247	332	1,25	13x16x3,5	
TX40X	40	23	41	82	106	129	188	203	1,35	Estriado	935
TX40Y					164	163	246	295	1,90	910	
TX40Z					214	213	296	395	2,38	16x20x4	
TX50X	50	28	52	104	158	186	262	302	3,32	Estriado	1675
TX50Y					254	253	358	465	5,10	915	
TX50Z					304	303	408	565	6,08	21x25x5	

N=Redondo K=Redondo con chaveta S=Cuadrado W=Hexagonal U=Ciego
"EJECUCIONES ESPECIALES BAJO PEDIDO"