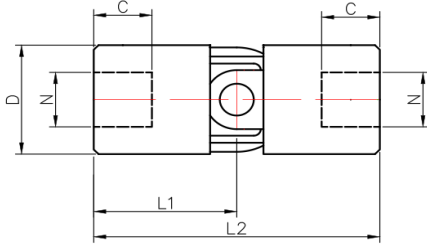




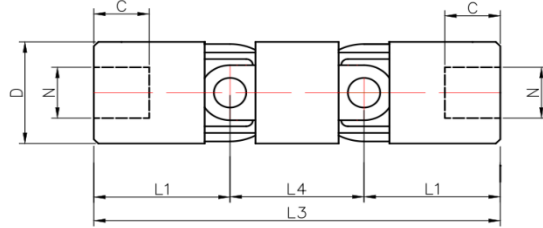
SERIE H/HD/TH
Juntas Universales de Precisión
Alta Carga/ Baja Velocidad
“0-900 Rpm.”
 Fabricación bajo norma DIN808



EJECUCION SIMPLE 45°

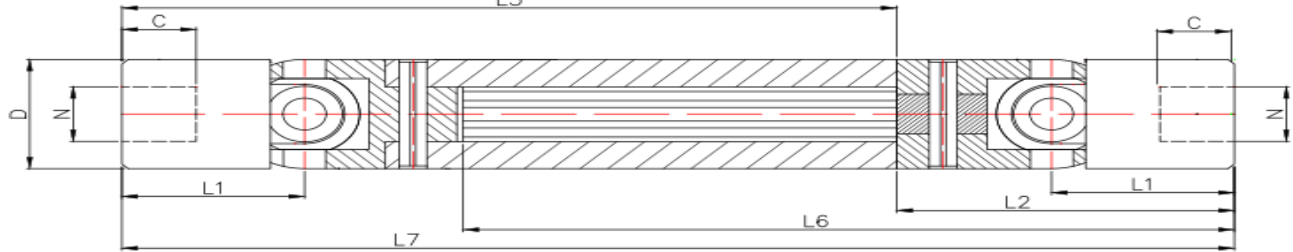


EJECUCION DOBLE 90°



REF SIMPLE/DOBLE	D	N-K	CHAVETERO B t±0,2	S	W	C	L1	L2	L3	L4	Kg. Simple	Kg. Doble	Par max. Estático Nm
H20/HD20	20	10	3 11,4	8	8	13	24	48	74	26	0,10	0,15	
		12	4 13,8	10	10								
H25/HD25	25	12	4 13,8	12	10	15	28	56	86	30	0,16	0,24	
		14	5 16,3	14	12								
H29/HD29	29	14	5 16,2	14	14	18	32,5	65	100	35	0,25	0,38	
		16	5 18,2	16	16								
H32/HD32	32	16	5 18,3	16	16	19	34	68	104	36	0,29	0,45	
H40/HD40	40	20	6 22,8	16	20	23	41	82	128	46	0,56	0,86	
H50/HD50	50	25	8 28,0	24	25	29	52	104	160	56	1,14	1,68	

EJECUCION DOBLE 90°



REF	D	C	L1	L2	L5	L6	L7	PESO	PERFIL	Par max.
TH20X	20	13	24	48	87	99	135 160	0,30	Estriado	
TH20Y					117	129	165 220	0,37	904	
TH20Z					151	150	199 274	0,44	11x14x3	
TH25X	25	15	28	56	102	116	158,5 190	0,50	Estriado	
TH25Y					143	155	199 272	0,60	905	
TH25Z					191	203	247 360	0,80	13x16x3,5	
TH29X	29	18	32,5	65	93,5	110	158,5 178,5	0,66	Estriado	
TH29Y					135	150	199 259	0,85	905	
TH29Z					182	180	147 337	1,10	13x16x3,5	
TH32X	32	19	34	68	92	111	160 178	0,75	Estriado	
TH32Y					131	149	199 256	0,95	905	
TH32Z					179	178	247 332	1,25	13x16x3,5	
TH40X	40	23	41	82	106	129	188 203	1,35	Estriado	
TH40Y					164	163	246 295	1,90	910	
TH40Z					214	213	296 395	2,38	16x20x4	
TH50X	50	28	52	104	158	186	262 302	3,32	Estriado	
TH50Y					254	253	358 465	5,10	915	
TH50Z					304	303	408 565	6,08	21x25x5	

N= Redondo K=Redondo con chaveta S=Cuadrado W=Hexagonal U=Ciego
“EJECUCIONES ESPECIALES BAJO PEDIDO”